

# (速報・号外) : 4月の作業内容 (主桁降下)

## 降下スタート



主桁降下

主桁降下前



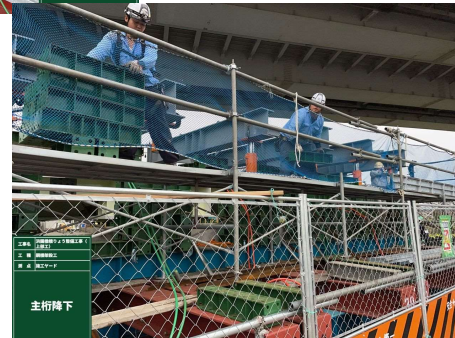
降下準備

100t油圧ジャッキは  
操作盤を使用します  
\*:電車の運転席みたい

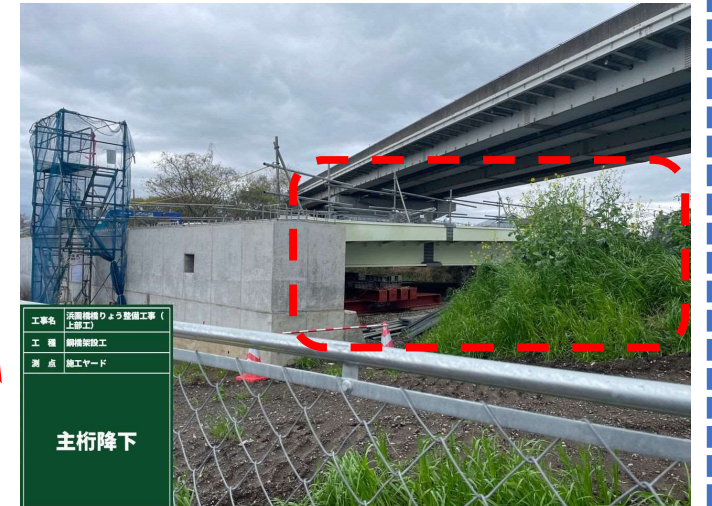


主桁降下

サンドルは、33kg/個  
持ち上げるのも一苦労・・・  
職人は体力勝負です



主桁降下

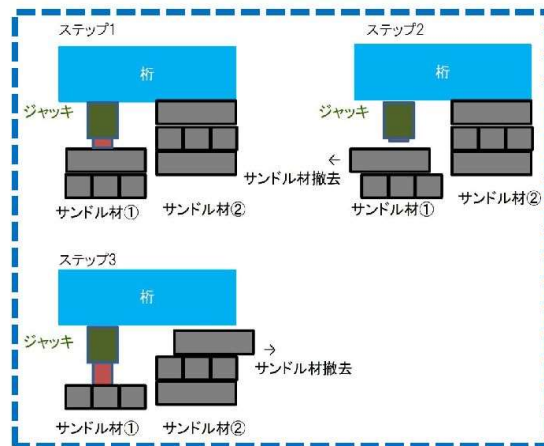


主桁降下

主桁降下後

## 桁降下とは・・・?

(降下イメージ図)



主桁降下

100tジャッキ  
⇒油圧の力で上下します。

サンドル(緑の塊)  
⇒15cm\*15cm\*70cm  
橋梁架設業界の秘密兵器



「少数精鋭部隊」

①位置: ジャッキを上昇させることで、②位置: 主桁が上昇する  
(主桁と受台に隙間ができる)

②位置: サンドルを一段引き抜く

①位置: ジャッキを降下させる

主桁がサンドル高さ分(15cm)下がる



この繰り返しを行う

\*: ジャッキのストロークと油圧を常に確認

②位置: 主桁がサンドルに積載していることを確認

①位置: ジャッキの荷重を開放  
(ジャッキと受台に隙間ができる)

①位置: サンドルを引き抜く

ジャッキがサンドル高さ分(15cm)下がる



SUSTAINABLE DEVELOPMENT GOALS

SDGs 取り組み宣言

橋梁・水門・補修工事  
宇野重工株式会社

桁降下が完了しました。

想定より少し高い状態で送り出していたため、  
降下作業の予定を前倒しました。

あとは、付属物を据え付ける作業になります。

安全作業で笑顔を忘れず・・・ご安全に!

浜園橋: 児玉 (現場代理人)

上野 (監理技術者)