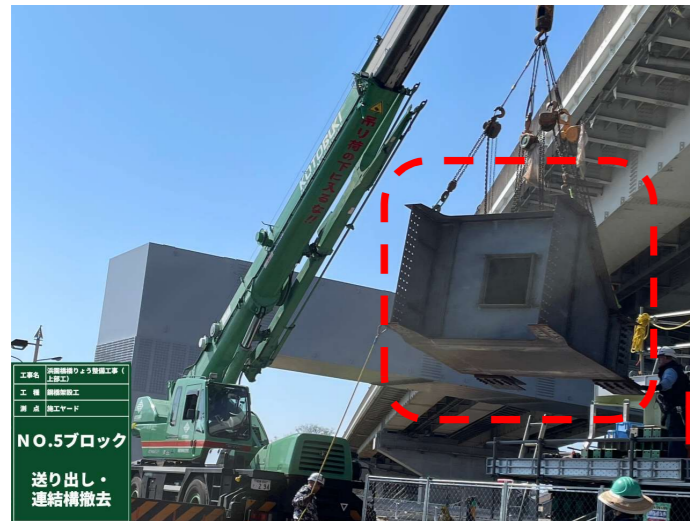


# 4月の作業内容（手延べ機撤去～作業構台＆送り装置撤去・桁端部塗装）

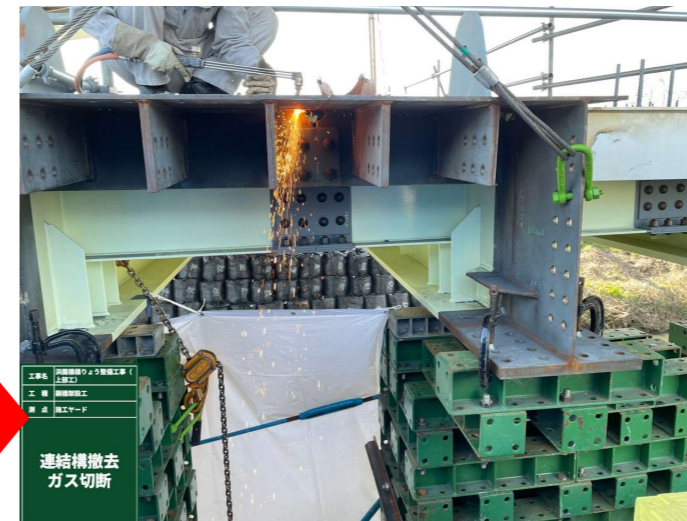
## 手延べ機撤去・桁端部仕上げ



連結構本体を取り外し



本体と一体化されている部分をガス切断



### 有機溶剤（塗料）はとっても危険！

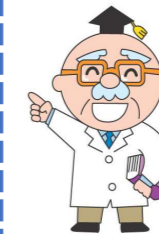
日常生活でも気軽に使用しますが、扱いを間違ると・・・非常に危険なものです

「有機」：燃えるもの（燃えやすいもの）  
「溶剤」：溶かす薬

**有機溶剤とは、何かを溶かすことのできる燃えるくすりです**

\*：火気厳禁・人体に有害な影響を及ぼすものです

ですので、取り扱いにあたっては、講習資格をもった作業員が中心となって行います



## 作業構台・送り装置解体



## 桁端塗装（内面塗装）



桁を降下してしまうと橋台との遊間が狭いため、その部分を先に塗装

\*：さびや油分・汚れを除去（写真左）

\*：その後、塗布（写真右）



桁降下作業に向けての準備中です  
限られたスペースの中で  
ゴチャゴチャとしてましたが  
資材・設備を片付けることで  
施工ヤードが広く感じます。

安全作業で笑顔を忘れず・・・ご安全に！

