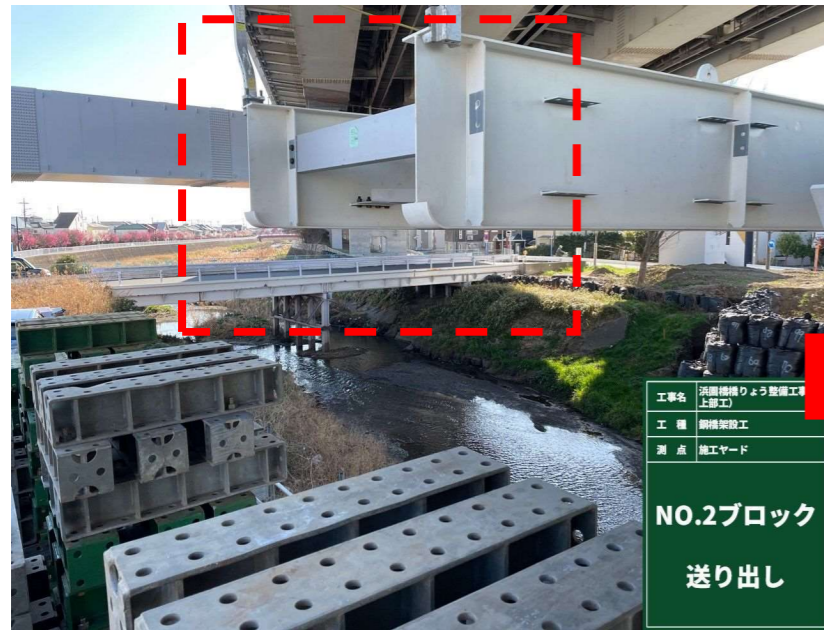
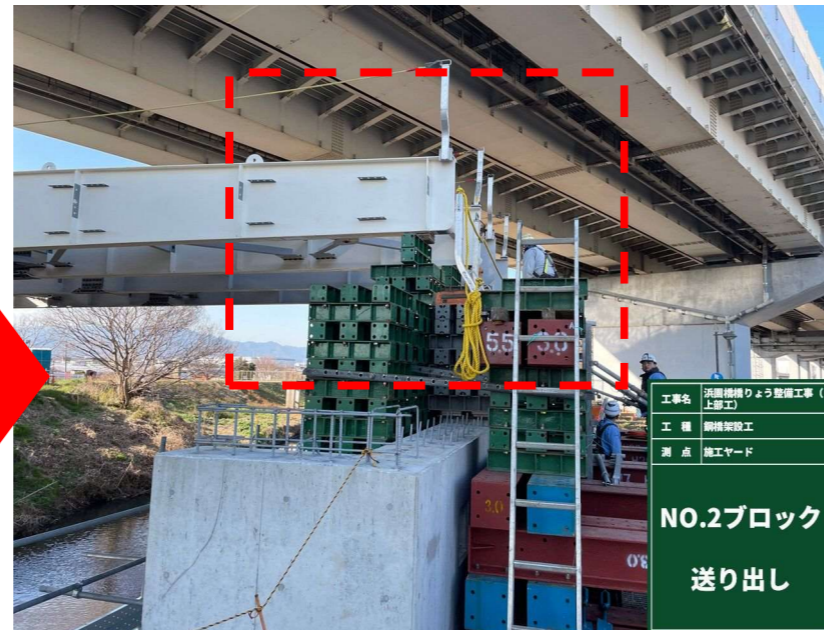


2月の作業内容 (手延べ機到達：詳細作業)

手延べ機仮到達



工事名 浜園橋様より陸橋工事(上部工)
工種 鋼橋架設工
測点 施工ヤード
**NO.2ブロック
送り出し**



工事名 浜園橋様より陸橋工事(上部工)
工種 鋼橋架設工
測点 施工ヤード
**NO.2ブロック
送り出し**



工事名 浜園橋様より陸橋工事(上部工)
工種 鋼橋架設工
測点 施工ヤード
**主桁2ブロック
送出し状況**



工事名 浜園橋様より陸橋工事(上部工)
工種 鋼橋架設工
測点 施工ヤード
**主桁2ブロック
送出し状況**

SUSTAINABLE DEVELOPMENT GOALS

SDGs 取り組み宣言



天候にも恵まれ、無事に手延べ機が対岸橋台に到達しました。
引き続き、危険な作業が控えてますが、声を掛け合って安全第一で進めます！ご安全に！

浜園橋：児玉（現場代理人）
上野（監理技術者）

橋梁・水門・補修工事
宇野重工株式会社

*：今回の送り出しで手延べ機の先端が対岸の橋台に到達しました。
まだまだ「送り出しは続き」ますし「降下」という危険な作業は控えてますが、ひとまず



溶接内部の確認 (超音波探傷試験)



工事名 浜園橋様より陸橋工事(上部工)
工種 鋼橋架設工
測点 施工ヤード
**主桁組立・地組立
NO.2
超音波探傷試験**



工事名 浜園橋様より陸橋工事(上部工)
工種 鋼橋架設工
測点 施工ヤード
**主桁組立・地組立
NO.2
超音波探傷試験**

*：音波で溶接内部にキズ（空洞等）が無いかを確認します。

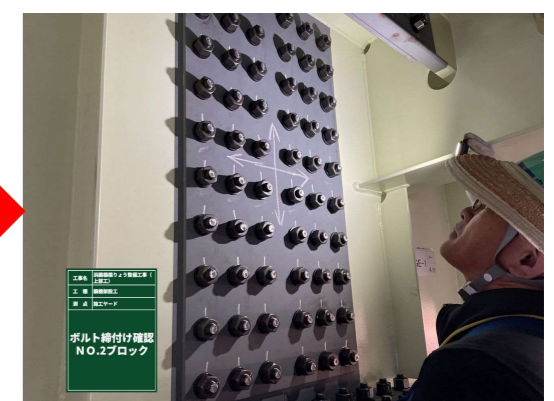
添接部の締付



工事名 浜園橋様より陸橋工事(上部工)
工種 鋼橋架設工
測点 施工ヤード
**ボルト締付け確認
NO.2ブロック
現場予備試験**



工事名 浜園橋様より陸橋工事(上部工)
工種 鋼橋架設工
測点 施工ヤード
**ボルト締付け確認
NO.2ブロック**



工事名 浜園橋様より陸橋工事(上部工)
工種 鋼橋架設工
測点 施工ヤード
**ボルト締付け確認
NO.2ブロック**

*：ボルトが所定の力で締付られるかを確認し、1本1本締め付けていきます。