

1月の作業内容 (送り出し開始：地組・組立・送り出し)

主桁搬入：団地内を走行するので自転車で誘導



*：狭い道路を走行するので搬入トラックの前後を自転車で誘導



*：最終の交差点を前進入場不可のため後退してヤード入場

主桁組立：80 t R Cを使用



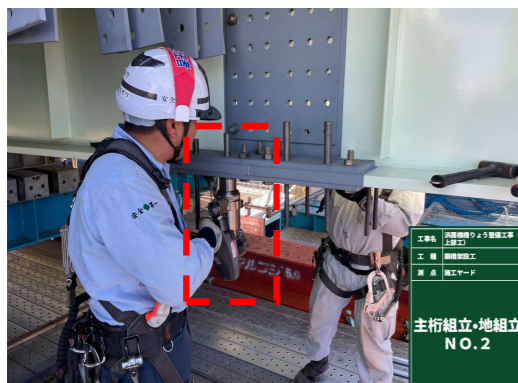
*：吊り上げる主桁の重さを勘案し、「80 t R C」に5 tのカウンターウェイトをつけて、揚重作業



主桁の接合 (ボルト接合)



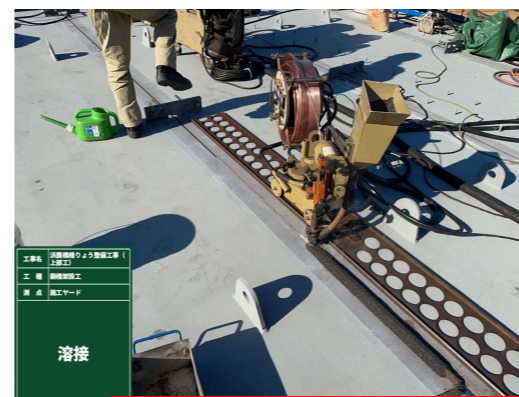
消音型の締付機で、静かに締付



主桁の接合 (溶接接合)



溶接作業の前に母材を加熱



自動溶接 (サブマージ溶接)



送り出し



順次、送り出し

作業が佳境に入ってます！



高所での組立作業が本格的になっています。くれぐれも怪我をしないよう、声を掛け合って安全作業を継続します。。。ご安全に！
浜園橋：児玉（現場代理人）・上野（監理技術者）