

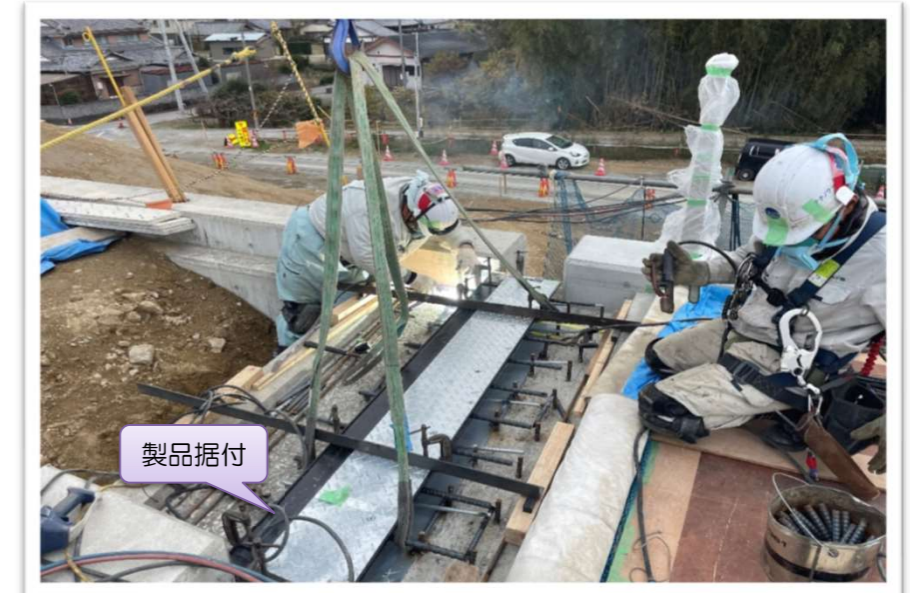
【中川原橋(橋面工完了)】



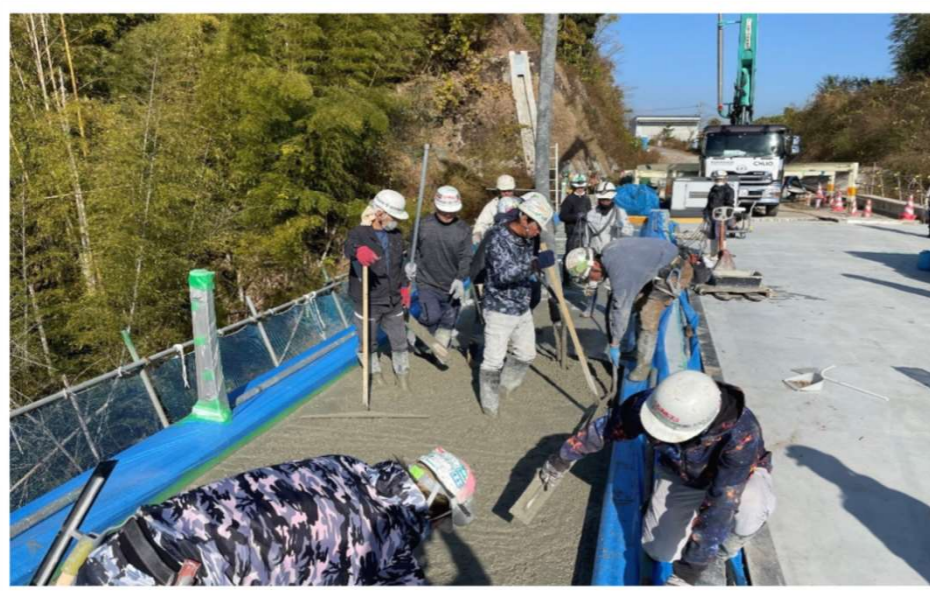
歩道調整コンクリート打設

資材整理

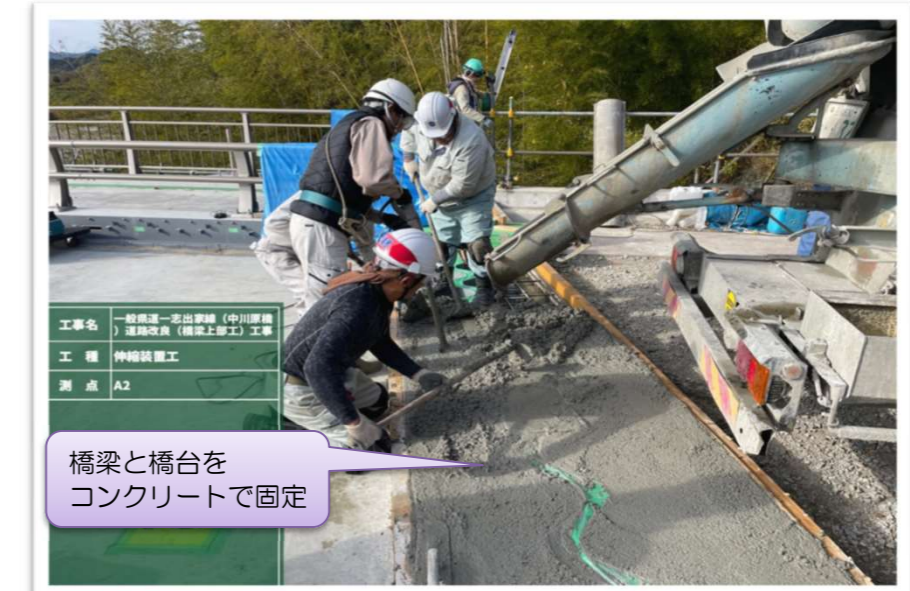
伸縮装置工



製品据付



カニクレーン



橋梁と橋台を
コンクリートで固定

工事名	一般県道一志出家線(中川原橋)道路改良(橋梁上部工)工事
工種	伸縮装置工
測点	A2

令和4年9月8日より現場着手し、概ね1年と3ヶ月が過ぎました。
歩行者・自動車の安全を守る「高欄」、鋼桁と橋台を連結し自動車の走行性を確保する「伸縮装置」の設置が完了し、ほぼ「橋」になりました。令和6年1月は足場解体・防水・舗装を行います。
残すところ2か月、心穏やかな、心地良い毎日を送れるよう、関係者全員で協力し工事を進めます。

現場代理人:宮地 監理(主任)技術者:狩野・小川

