

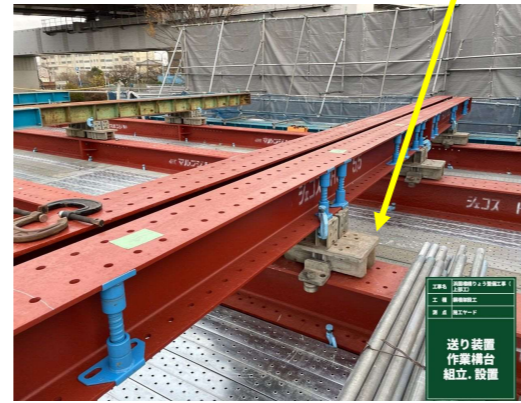
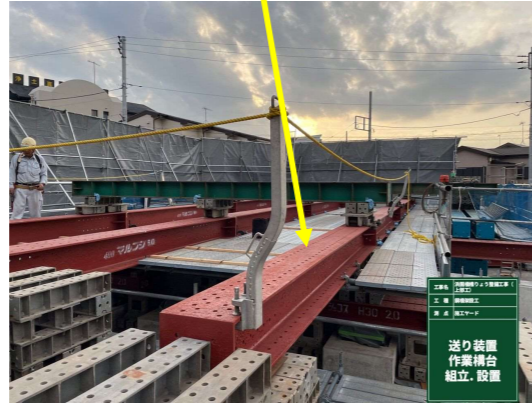
12月の作業内容（施工ヤード構築・送り出し開始）

作業構台組立

「軌条桁」：オレンジのH鋼

「ヒルマンローラー」：軌条桁の上で台車で動く

「トラニオンジャッキ」：台車を走行させる（青色が動く）



*：騒音対策として防音シートを！

*：送り出し工法とは、「軌条桁」を設置しその上を台車が走行することで桁を送り出して架設していく工法です。動力にはトラニオンジャッキを使用します。

手延べ機・連結構組立

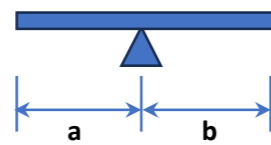
*：手延べ機&連結構を作業構台上で組立



手延べ機とは？

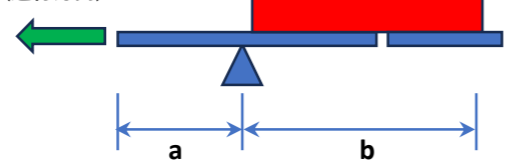
⇒昔、公園に設置されていた「シーソー」を思い浮かべてください

"a"と"b"の距離が同じで各々の荷重で楽しむ遊具

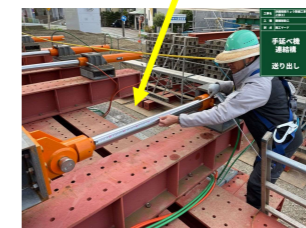


"a"と"b"の距離が同じであっても重量に差を設けることで傾きを調整する

送り方向
(進行方向)



送り出し



声を掛け合って安全作業に努めています

本工事のメイン「送り出し」がいよいよスタートしました。今年も各関係者様には大変お世話になりました。新年も笑顔と安全を第一に作業を行いますのでよろしくお願いいたします。ご多幸な年となりますように！
浜園橋：児玉（現場代理人）・上野（監理技術者）