

完成報告 朝田高架橋 鋼製橋脚P18

工事概要

工 事 名：令和4年度 42号松阪多気BP朝田高架橋鋼製橋脚工事

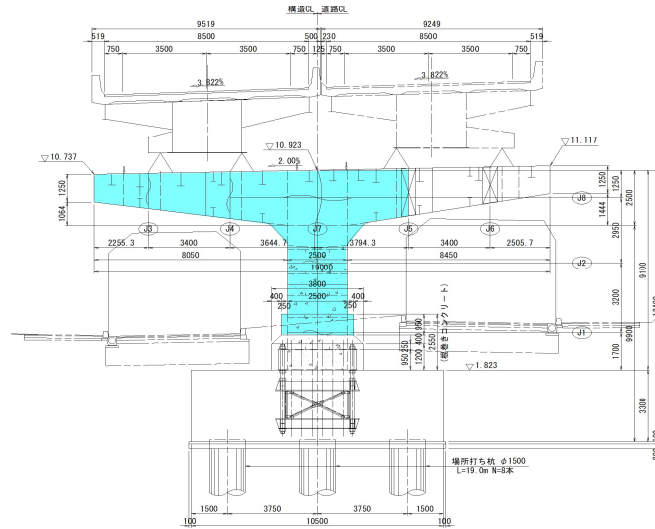
工事場所：三重県松阪市朝田町

工 期：令和 4年 2月 25日～令和 5年 12月 27日

発 注 者：国土交通省 中部地方整備局 紀勢国道事務所

請 負 者：宇野重工株式会社

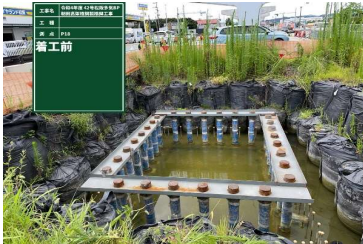
工事内容：工場製作工 1式
 工場製品輸送工 1式
 鋼製橋脚工 1式
 仮設工 1式



施工場所



施工前



夜間架設



根巻コンクリート



橋脚架設



夜間足場組立



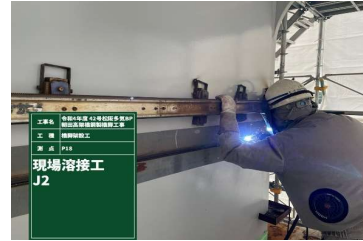
完成



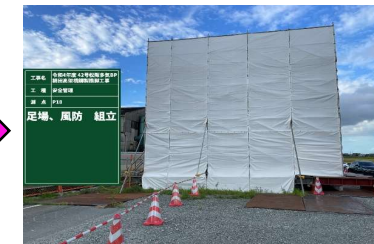
橋脚架設、足場組立



現場溶接



足場組立



現場塗装

