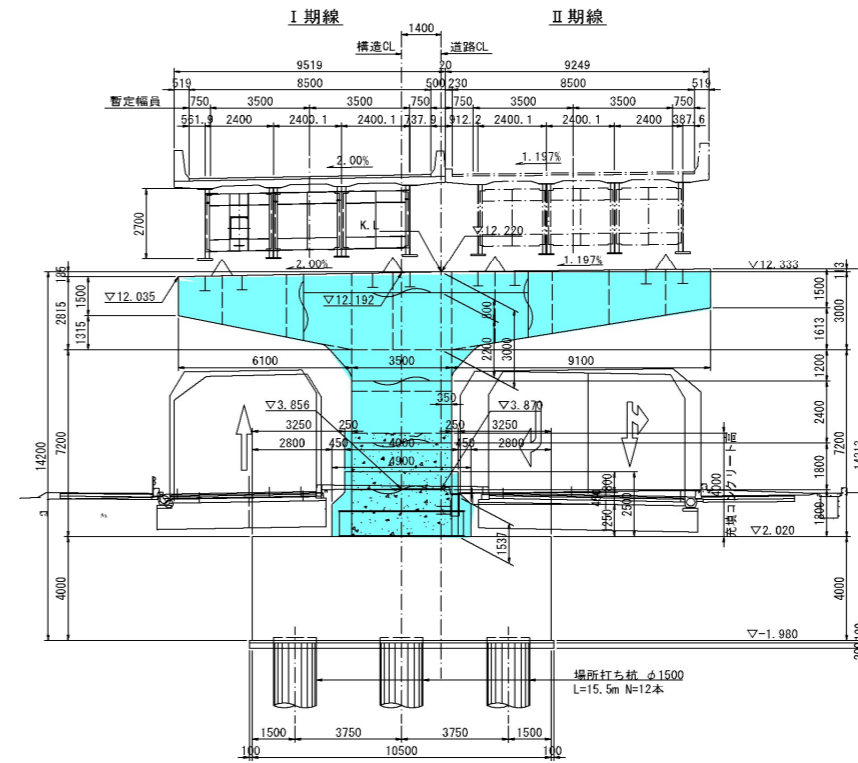


# 朝田高架橋 鋼製橋脚P17

## 工事概要

工事名：令和3年度42号松阪多気バイパス朝田高架橋鋼製橋脚工事（P17）  
 工事場所：三重県松阪市朝田町  
 工期：令和4年2月25日～令和5年4月23日  
 発注者：国土交通省 中部地方整備局 紀勢国道事務所  
 請負者：宇野重工株式会社  
 工事内容：工場製作工 1式  
           工場製品輸送工 1式  
           鋼製橋脚工 1式  
           仮設工 1式



施工前



地組架設



地組立



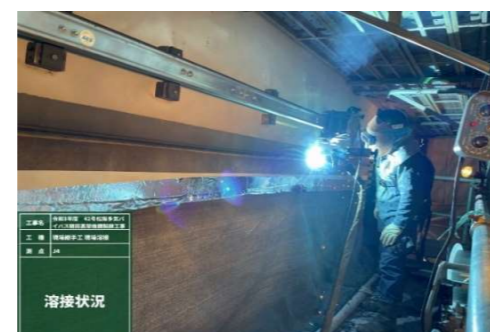
橋脚架設



橋脚架設、足場組立



現場溶接



夜間架設



架設完了



中詰めコンクリート



現場塗装



根巻コンクリート



完成

