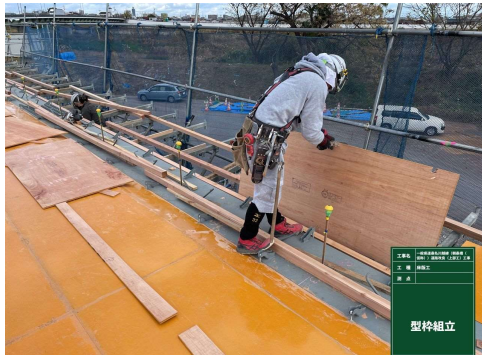
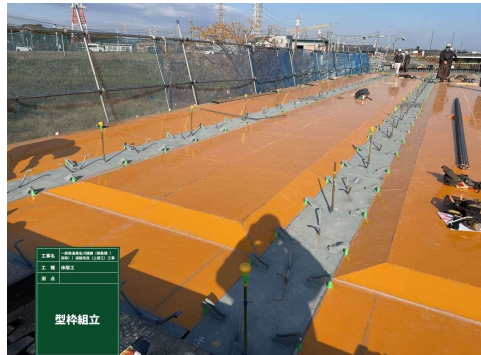


# 12月の作業内容 (床版作業)

型枠製作



床版型枠完成



床版コンクリート打設



型枠の上に鉄筋を配置



鉄筋組立完成



車が走行できるように床版作業（コンクリート打設）を完了しました。

\*：年末の慌ただしい時期でしたが、無事に完了です。

続いて、地覆・鋼製排水溝・高欄等の付属物施工に進みます。

朝夕含め、寒い時期なので「体調管理」・「感染症対策」を万全に安全作業に努めます。

朝桑橋：上野



SUSTAINABLE DEVELOPMENT GOALS

SDGs 取り組み宣言