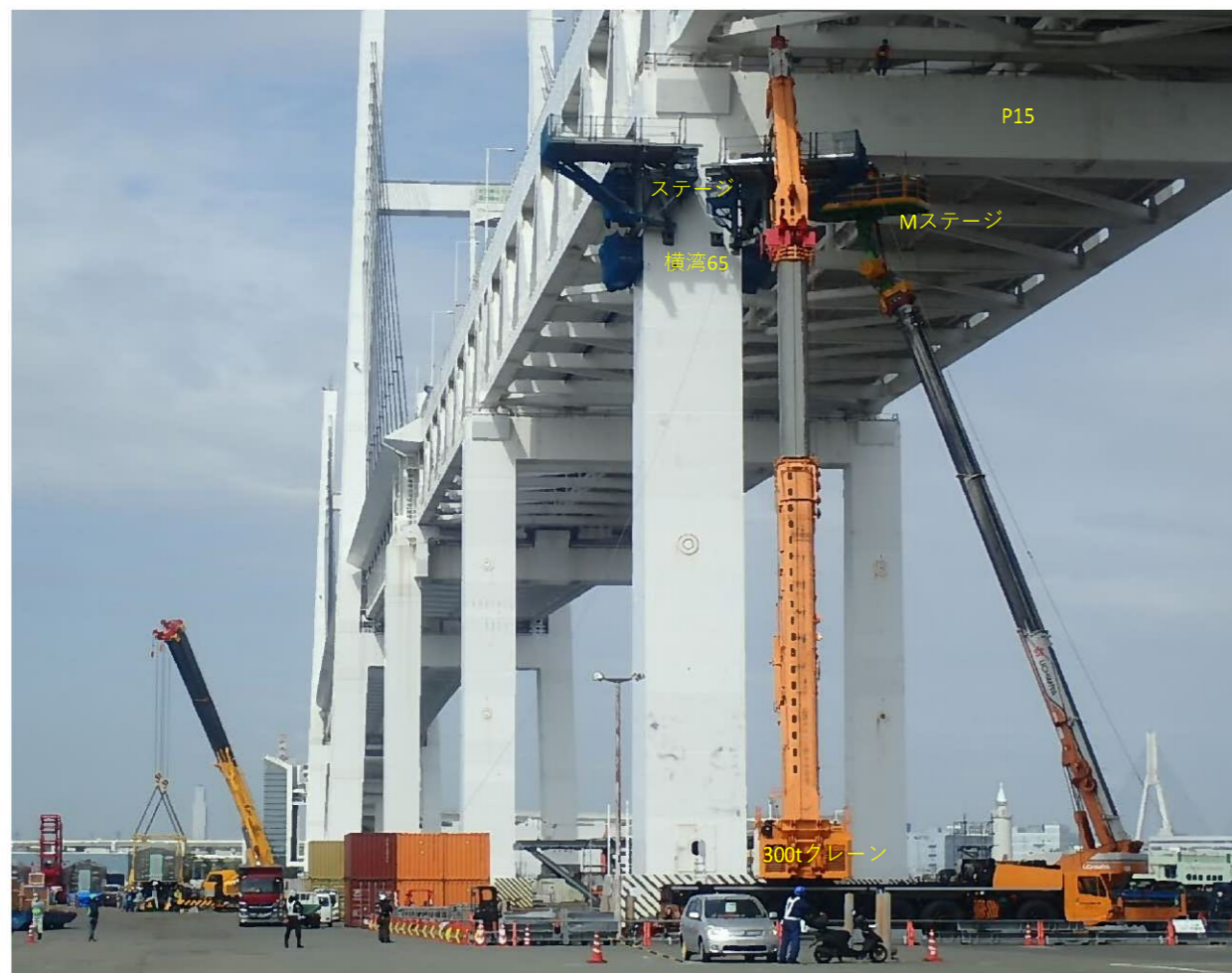


横浜ベイブリッジ隣接トラス橋耐震補強工事を行っています。

- ★ 5月末で横湾-65、66 (P15) ステージ架設・昇降階段・エレベーター・ステージ上足場 が完了しました。
  - 6月中旬から本社で再作した新設ブラケットを架設していきます。
  - 設置位置までの高さが30m以上ありかつブラケット重量が20tを越えるので非常に危険度が高い工事です。  
そのため事前に架設方法を計画・検討し安全に作業を行っています。
- ※近くに寄ったときは、現場を見に来てください。

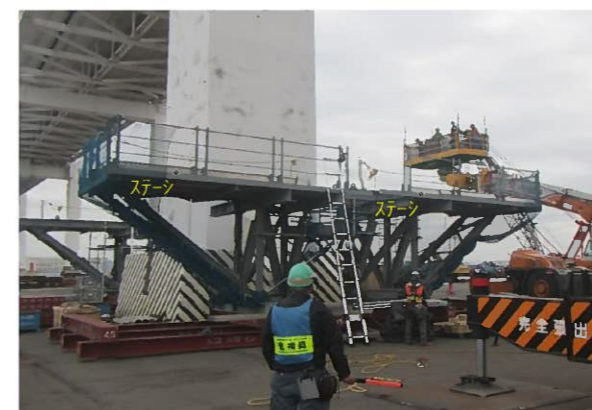
【ステージ架設状況】



【設置完了】



【ステージ地組完了】



YBB作業所

松嶋  
宇佐美  
石丸  
橘木