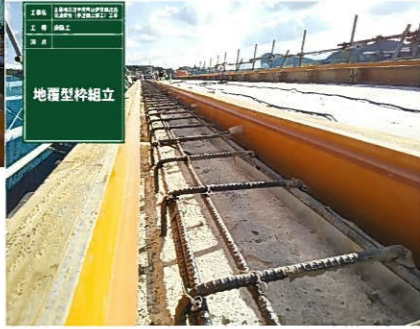


11月の作業内容（地覆コンク打設・伸縮装置設置）



地覆型枠組立

地覆コンク打設

排水装置・伸縮装置設置

- *：橋の上に溜まる雨水等を下へ流す装置
- *：橋台と橋を繋ぐ装置



テストハンマによる強度確認



ひび割れ調査

いよいよ後は、
「足場の解体」
「防護柵の取付」
「橋名板の取付」
の作業となりました。
最後まで気を引き締めて
安全作業を進めます。

田中橋人道橋：上野

