

橋梁事業

夢をつなぎ 未来へ架ける

橋梁事業は、瀬戸大橋や阪神高速道路、
首都高速道路などを施工した実績もある当社の中心事業です。
小さな歩道橋から海峡をまたぐ大規模橋梁、ペDESTリアンデッキまで、
幅広い建造物を手がけています。
私たちは、次世代の地図に残る建造物を通じて
地域社会に貢献してまいります。

地域をむすぶ社会の大動脈

1
技術力

次世代へ
脈々と伝承される
熟練の技術

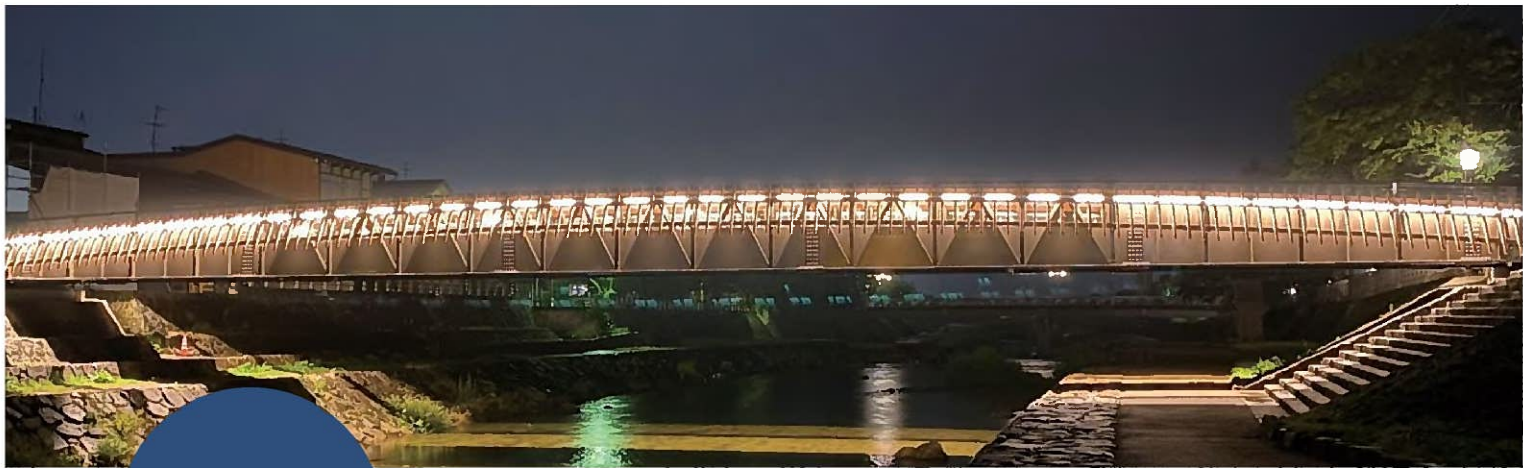
2
生産性

各々が後工程を
考慮した効率的な
生産システム

3
地域貢献

社会インフラを
支えて地域社会の
発展に貢献

宇野重工株式会社



橋梁事業

当社は橋梁製作メーカーとして、各種橋梁の製造開発を通じて着実にノウハウを蓄積し、数々の価値あるカタチを創造してきました。これからも最適な施工を行うべく最大限の努力、その人材育成を行い、橋梁の製造開発を通じて、現在から未来社会への大動脈を先進の技術力で創造していきます。

特徴



技術力と職人の育成

先輩技術者から後輩技術者への現場での実践教育のほか、資格取得も推奨。製作から現場施工まで多くのスタッフが土木施工管理技士を持つ技術者集団です。



効率的な生産システム

独自の生産管理システムとノウハウを駆使して橋梁の設計・製作から架設までを一貫して行う体制です。各担当者が前後工程を踏まえた効率的な生産フローを確立しています。



橋梁で地域を支える

当社は高度経済成長の時代から、公共事業である官公庁からの橋梁工事を軸に事業を広げました。今後も、地域の経済活動を支える社会インフラとしての役割を果たし続けます。

施工実績



新西谷橋

施主/三重県
施工場所/三重県熊野市
型式/下路式トラスランガー橋
橋長83.0m 幅員7.9m 鋼重297.2t
架設工法/ケーブルエレクション工法
備考/床版形式:RC床版



行神橋

施主/高山市
施工場所/岐阜県高山市
型式/中路式単純鋼桁橋
橋長41.7m 幅員4.0m 鋼重63.9t
架設工法/送り出し工法
備考/床版形式:鋼床版



強戸橋

施主/日本道路公団
施工場所/群馬県太田市
型式/2径間連続立体ラーメン橋
橋長136.0m 幅員2×10.7m
鋼重1591t
架設工法/トラッククレーンベント工法
備考/上下線剛結構造

宇野重工株式会社

補修保全事業

50年後の未来に 「安心」を届ける

高度成長期以降に整備された橋梁は、
橋梁の寿命といわれる50年を経過する割合が今後急激に高くなります。
首都高速道路のき裂補修については、
全国でも早い段階から取り組んでまいりました。
これまでに橋梁を補修してきた実績は、5000件以上に上ります。

社会インフラの長寿命化に貢献

1

実績と経験

実績に裏付けられた
確かな技術と信頼感

2

柔軟性

劣化状況に合わせた
柔軟な対応力と技術

3

機動力

災害時の二次災害を防ぐ
迅速かつ正確な対処

宇野重工株式会社



補修保全事業

関東を中心に首都高速道路の補修や、歩道橋の新設・補修を行っています。全国の道路橋に関して、寿命といわれる50年を経過する橋梁が2018年の25%から、2033年には63%に増加する見込みです(国土交通省「インフラ長寿命化とデータ活用に向けた取組」より)。当社はこれまで橋梁を補修してきた5000件以上の実績と経験を活かし、今後も橋梁の長寿化に貢献します。

特徴



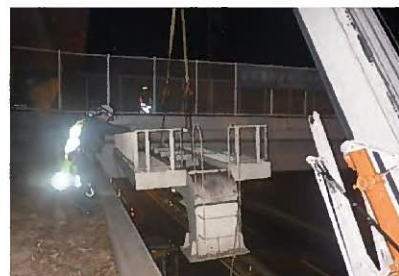
実績ある高度な技術

橋梁の補修を行うのは、新設以上に高度な技術と経験が必要とする作業です。ベテラン技術者が検査を行った上で、適切な補修措置を施します。



臨機応変な対応力

現場は常に臨機応変な対応が要求されます。橋梁のインフラ機能を止めることなく、頭上に車が走っている緊張感と隣り合わせの中、柔軟な対応を行います。



緊急時の機動力

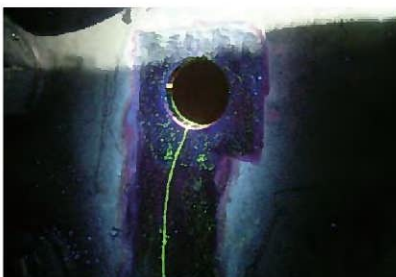
交通事故や自然災害が発生すると、緊急対応が求められます。決して起こしてはならない二次被害を避けるために、迅速な補修対応を行います。

施工実績



小宮陸橋長寿命化工事

施主/東京都
 施工場所/東京都八王子市
 備考/支承交換(710KN・2050KN)16基
 橋脚耐震補強(Co巻立)2脚



首都高Bランク補修工事

施主/首都高メンテナンス西東京(株)
 施工場所/東京都(首都高速道路)
 備考/鋼構造物補修工事
 ・疲労き裂補修 応急・恒久
 ・腐食補修 応急・恒久



木梶橋耐震対策工事

施主/三重県
 施工場所/三重県松阪市
 備考/落橋防止工事
 ・支取代替工
 ・水平力分担構造設置工

宇野重工株式会社

〒515-8558 三重県松阪市大津町1607番地の1 TEL 0598-51-1313 FAX 0598-51-1317

水環境設備で くらしを守る

水はくらしに欠かせない資源であると同時に、甚大な災害を引き起こす要因でもあります。水門は、制水の機能を果たすとともに、洪水時には逆流防止として働く重要なインフラです。私たちは、安心安全なくらしを実現するため、設計から施工、補修までをワンストップで取り組んでいます。

水と社会をつなぐ鋼構造物

1

一貫体制

設計・製作・据付を
一貫して行う体制

2

地域密着

全国展開する一方で
地域と密着した信頼

3

水害予防

災害を未然に防ぐ
定期点検や緊急対応



水環境事業

当社は水門・除塵機・鋼構造物製作メーカーとして、水環境設備の製造開発のノウハウを蓄積し、数々の価値あるカタチを創造してきました。これからも技術力と専門知識を惜しみなく注ぎ、水環境設備の製造開発を通じて豊かな自然と共に暮らす人々の発展を支えていきます。

特徴



設計から据付まで

水環境設備の設計・製作・据付までを一貫した業務と捉え、蓄積したノウハウと確実な生産技術を礎に、持続可能な社会インフラの創造を行います。



地域に密着した信頼関係

これまで数多くの実績で信頼関係を築き、多くの公共事業を長年に渡り対応させていただいています。安定した工事の受注・継続的なメンテナンスができる体制を整えています。



水害の緊急対応

近年、自然災害が増加しており、インフラにも多大な影響を及ぼしています。当社では国・各自治体と連携し、大雨・台風などの緊急対応にも迅速に駆けつけ、暮らしを支えています。

施工実績



松之本井堰

施主/三重県
 施工場所/三重県伊賀市
 型式/鋼製起伏ゲート付シェル構造
 ローラゲート
 有効幅10.0m 有効高2.27m
 2D2Mワイヤーロープ式
 門数・基数/1門



田沢発電所除塵機

施主/群馬県
 施工場所/群馬県桐生市
 型式/除塵機
 レーキ往復式水路 幅2.0m 揚程6.2m
 コンベア
 固定式チェーンコンベア 全長6.5m
 門数・基数/1基



粟生頭首工

施主/農林水産省東海農政局
 施工場所/三重県多気郡大台町
 型式/ステンレス製転倒ゲート
 有効幅20.0m 有効高2.7m
 背面押上油圧式
 門数・基数/2門

宇野重工株式会社

橋梁や水門の設計・製作・設置までを一貫で請け負うインフラ企業。
三重県を中心に
全国の公共工事を手がけています。

4つの職種とやりがい

現場施工管理職

公共工事における現場監督を務めます。完成した橋梁の「橋歴板」に名前が記されるなど、自分の仕事を後世に残せるやりがいのある仕事です。最初は先輩のもとで学びながら現場経験を積み、専門知識を身につけてください。業務に必要な一級土木施工管理技士の資格取得もサポート。



工場製作管理職

本社工場の工場製作管理業務（施工計画、写真管理、工程管理、出来形管理、品質管理、外注管理）。設計部門が作成した図面をもとに製品をカタチにしていく仕事です。製品の施工計画、工程管理、出来形管理、などを通し、本社工場、協力業者の生産現場と工程を取り仕切ります。



設計職

鋼橋の設計業務（設計照査、客先打合せ、図面チェックなど）。橋梁工事に必要な図面を作成する仕事。社内の各部門の担当者やお客様とやりとりしながら、先方の要望や変更に合わせて図書（図面CADデータ、数量計算書など）を作成します。



営業職

公共工事の営業業務（積算、入札）。主なクライアントは官公庁（国・地方自治体）で、公共工事の営業業務（積算、入札）に携わります。受注から完成までひとつの案件に関わることで、より大きなやりがいを感じることができます。飛び込み営業はありません。



従業員満足度日本一にコミットします

私たちが今、積極的に取り組んでいるのが働く環境の整備です。専門家のサポートを受けながら業務の効率化や働きやすい職場づくりに注力。業務の脱属人化による生産性の向上、全員参加のカイゼン活動による社員一人ひとりの意識向上と業務改善などに力を入れています。

2019年6月にオフィスを新設しました。業務や社員の動線を考慮して打ち合わせスペースを設けるなど、働きやすい環境を整えています。

こうした働き方改革に積極的に取り組む企業を三重労働局が認定する「ベストプラクティス企業」に選ばれました。





設計課 大野 将寛(2019年入社)

若手が質問しやすい社内環境

1年間勤務して魅力的だと感じた点は、先輩への質問がしやすいところです。専門知識がない人でもしっかりと教育してくれますし、社員同士の距離感が適切で仕事がしやすい環境が整っているのが助かっています。



生産管理課 森川 潤(1998年入社)

努力がカタチになる仕事

生産管理課は工程管理をしています。現場で頑張る仲間から感謝の言葉を伝えられると非常にやりがいを感じます。子どもが橋を見て喜んでくれたり、地図に残ったりと、自分の努力がカタチになることも醍醐味です。



建設課 狩野 徹(1996年入社)

鉄は錆びてもスキルは錆びない

24年間一貫して施工管理に従事してきました。当社のような中小企業では、若くして責任ある仕事に携わることも可能で、スキルが身に付きます。それは不安もありますが、新入社員を気遣う環境も整っています。

募集要項

job description

募 集 対 象	理系大学院生、理系学部生、文系大学院生、文系学部生、短大生、高専生、専門学校生、既卒者 理系卒優遇
選 考 方 法	採用試験、面接
基 本 給	ホームページ(採用情報)参照願います
諸 手 当	通勤費(MAX 50,000円)、技能手当、出張手当 他
昇 給	年1回/4月
賞 与	年2回/6月、12月
休 日 休 暇	年間119日(完全週休2日制) + 年次有給休暇の計画的付与
待 遇 福 利 厚 生 社 内 制 度	借上社宅制度 ベストプラクティス企業 健康経営優良認定法人 各種社会保険(健康、厚生年金、労働)、上乗せ労災保険加入 退職金制度、確定拠出年金制度 共済部(会社費用負担あり)、慶弔見舞金制度 持株会(奨励金有り、持ち株に応じた配当有り)、財形貯蓄 各種団体保険(総合福祉、生命保険、がん保険、自動車保険) 松阪勤労者サービスセンター加入 会員制リゾートホテル(リゾートトラスト SEランク)利用可能 資格取得支援 定期健康診断(年齢、自覚・他覚症状による省略項目なし)(HbA1Cの追加検診 会社費用負担) インフルエンザ予防接種補助 ライフプラン年金制度有り(入社3年日以降) Free Wi-Fi完備 タブレット・スマホ支給 労働組合有り



未来地図創造カンパニー ONE UNO!!

私たちは世界基準を満たし、時空を越えた地域に密着した企業である。

技術力と専門知識を惜しみなく注ぎ、

信頼のおける仲間と想像を超える“おどろき”を創り出す。

社会貢献を通じて、次世代へ笑顔をつなぐ架け橋であることに“よろこび”を感じ、

安心・安全を軸に、誰もがあこがれる企業であり続けることを宣言する。

代表ご挨拶



代表取締役社長
宇野 雄介

私たち宇野重工は、明治41年10月に創業して以来、現在も地域の鍛冶屋として鉄を扱い続けております。農機具から農業には欠かせない水門を扱い、昭和40年1月には法人化を図り、会社を設立し、「橋梁事業」に本格的に取り組んできました。更に平成18年9月から「保全」に特化した事業、平成28年2月より「水環境」に特化した事業としてアクアドックを設立し、事業を進めてきました。それは何よりも「お客さまと地域」に必要とされる企業、そして「時代に必要とされる企業」になるためのチャレンジでした。そして、新しくものをつくる時代からつくったものを維持していく時代へ……。

土木の分野でも、橋梁と水門に特化した製品を一品一品丹精込めてつくる。そして、あらゆる地域の中で、過去から現在、そして百年先の未来もその地域に根付いて、人々の役に立つ。また、製品のみならず価値観も、そして宇野重工に関わる全ての人達の幸福度も、世界基準である。これこそが、私たちの使命であります。

次世代の建設業として、時空を越えた地域に根差した事業活動を継続してまいります。

会社概要

社名	宇野重工株式会社
本社所在地	〒515-8558三重県松阪市大津町1607番地の1
電話/FAX	0598-51-1313(代)/0598-51-1317
代表取締役	社長 宇野 雄介
設立	昭和40年1月22日
資本金	100,000,000円
営業種目	橋梁・橋梁補修・鉄骨・水門・除塵機・ゲートポンプ・その他、鋼構造物の設計、製作及び施工
営業許可	建設業許可 国土交通大臣許可2698号、鋼構造物工事業他
主なる加盟団体	一般社団法人 日本橋梁建設協会 一般社団法人 東海農業土木事業協会 公益社団法人 日本下水道協会 一般社団法人 日本建設機械施工協会 一般社団法人 三重県建設業協会 一般社団法人 三重県水門・水環境施設協会
関連会社	アクアドック株式会社 橋梁機材株式会社

明治41年(1908年)10月
 大正 3年(1914年)10月
 昭和23年(1948年) 5月
 昭和40年(1965年) 1月
 昭和40年(1965年) 7月
 昭和40年(1965年) 8月
 昭和43年(1968年) 6月
 昭和46年(1971年) 5月
 昭和50年(1975年)12月
 昭和53年(1978年) 2月
 昭和58年(1975年)11月
 平成10年(1998年)12月
 平成10年(1998年)12月
 平成12年(2000年) 5月
 平成18年(2006年)10月
 平成22年(2010年) 3月
 平成23年(2011年) 6月
 平成25年(2013年) 4月
 平成27年(2015年) 1月
 平成28年(2016年) 2月
 平成29年(2017年) 2月
 令和 元年(2019年)11月
 令和 2年(2020年) 6月
 令和 2年(2020年) 9月

 令和 2年(2020年)11月
 令和 2年(2020年)11月

創業・宇野鉄工所を設立。農具、建築金物の製作を始める
 鉄骨製罐及び機械器具設置を始める
 水門と堰堤用諸機械器具橋梁及び水圧鉄管並びに鉄骨工事を始める
 組織変更により宇野重工株式会社設立、引き続き営業を行う
 名古屋支店を設置(現 名古屋営業所に改称)
 第1回建設業者登録申請により登録される(建設大臣登録又2421号)
 東京支店を設置
 大阪支店を設置
 仙台営業所を設置(平成18年10月宇野ブリッジ株式会社へ移管)
 岡山営業所を設置(平成12年4月広島営業所に業務移管し廃止)
 九州営業所を設置
 品質マネジメントシステム ISO9001認証登録
 広島営業所を設置(平成18年10月宇野ブリッジ株式会社へ移管)
 関連会社 橋梁機材株式会社を設立
 宇野ブリッジ株式会社へ橋梁事業を承継する
 みえ・環境マネジメントシステム・スタンダード M-EMS認証登録(令和2年6月 ISO14001へ移管)
 労働安全衛生マネジメントシステム OHSAS18001認証登録(現 ISO45001)
 宇野ブリッジ株式会社を吸収合併する
 設立50周年
 子会社 アクアドック株式会社を設立
 健康経営優良法人の認定を受ける
 三重労働局よりベストプラクティス企業受賞
 環境マネジメントシステム ISO14001認証登録
 宇野 雄介 代表取締役社長に就任
 宇野 恭生 代表取締役会長に就任
 大阪支店を移転(大阪市東淀川区東中島)
 補修・保全事業本部の活動拠点を移転(東京都港区海岸)

営業所一覧

business office



- 本社
〒515-8558三重県松阪市大津町1607番地の1
- 東京支店
〒105-0013東京都港区浜松町二丁目2番3号 菊島ビル6階
- 東日本補修・保全事業本部
〒105-0022東京都港区海岸二丁目1番23号 ペイサイドビル2階
- 大阪支店
〒533-0033大阪市東淀川区東中島2丁目9番15号 日大和生ビル
- 仙台営業所
〒980-0804仙台市青葉区大町一丁目2番1号 ライオンビル6階
- 神奈川営業所
〒230-0051横浜市鶴見区鶴見中央4丁目2-3 プラズ東京鶴見301号
- 名古屋営業所
〒450-0002名古屋市中村区名駅四丁目25-17 箕浦ビル10階
- 広島営業所
〒730-0051広島市中区大手町一丁目1-26 大手町1番ビル1106号
- 九州営業所
〒812-0011福岡市博多区博多駅前三丁目2番8号 住友生命博多ビル7階